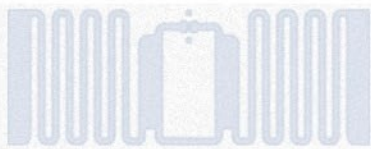


ETIQUETA NÃO-METAL 44 X 20 mm



Verso:



Nome		TAG NÃO-METAL 44x20		
Tamanho	Cortado	Antena	Web	
	44X20mm	39x15mm	44mm	
Intervalo/Distancia	3.175/5.3175mm			
Frequência	860-960MHZ			
Circuito integrado	Impinj Monza R6			
Memória	TID	EPC	Usuário	
	64bits serializados	128bits	64 bits	
Protocolo	ISO/IEC 18000-6C			
Material	Bopp/Siliconizado			
Quantidade por rolo	5000			
Adesivo	Inovacode®			
Temperatura de Operação	-40°C a +85 °C			
temperatura de armazenamento	-50°C a +125 °C			
Orientação do embutimento	Face externa do carretel			
Design da Antena	Gravura em alumínio	Substrato		
	10um	PET/50um		
Embalagem	5.000 unidades / rolo / ESD com 3'core			
	1 metro de papel de silicone no início e no final do rolo			
	1 rolo / ESD / caixa interna (175, 175 e 95mm)			
	4 caixas internas / CTN principal (380, 185 e 220mm)			

Descrição:

Esta é uma etiqueta compacta versátil e de alto desempenho. Projetada para ser utilizada no gerenciamento de ativos.

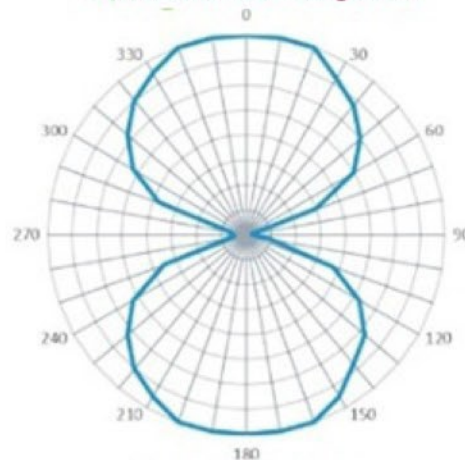
Aplicações de mercado:

Gestão de ativos
Vestuário
Propósito geral

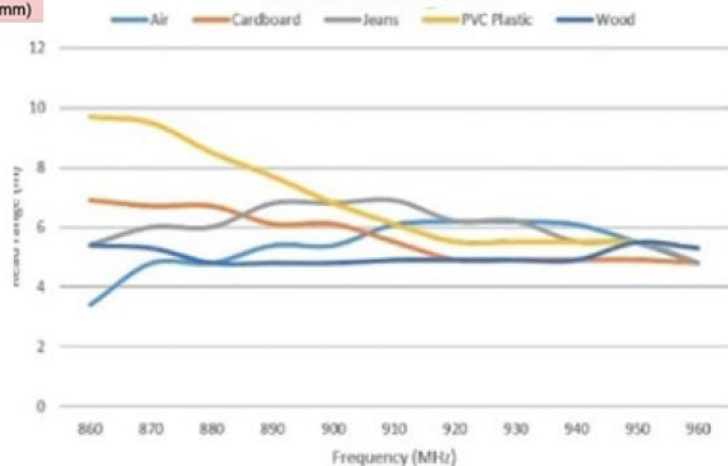
Principais benefícios:

Leitura rápida
Rapidez de contagem e rastreamento
Rastreabilidade

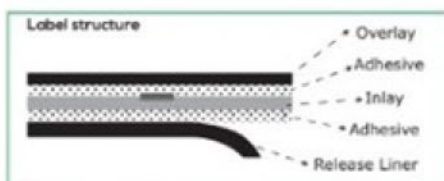
Sensibilidade angular:



Faixa de leitura:



All graphs are generated in laboratory. Real-life performance may vary. Reader power: 36dBm. Antenna sensitivity: -82dBm.



ETIQUETA NÃO-METAL 44X 20 mm

CARACTERÍSTICAS:

- Permite fixação em materiais permanentes não-metal.
- Padrão ISO 18000-6C, EPC Class 1 Gen2;
- Regravável, de forma que é possível apagar o conteúdo gravado na etiqueta e gravar um novo conteúdo por quantas vezes forem necessárias;
- Usa adesivo PH neutro e não ácido;
- Dimensão da Etiqueta
44mm (comprimento)x 20mm (largura) x 0,3mm (espessura),
- Personalização Gráfica:
Permite, na parte frontal da etiqueta RFID, a identificação visual (logotipo) do responsável pelo ativo, mais o código de barras e número correspondente impressos.
- Garantia de 12 meses;
- Leitura a uma distância mínima de 1,00 metro (100 cm), com uso de dispositivo “móvel” e leitura a uma distância mínima de 2,50 metros (250 cm), usando dispositivo “fixo”
- Dispõe, na sua parte inferior, cola ou adesivo próprio para a fixação direta e eficiente em superfícies de metal, plástico, laminados, vidro e tintadas, constituídos predominantemente de metal.



Exemplos de Tags Personalizadas

